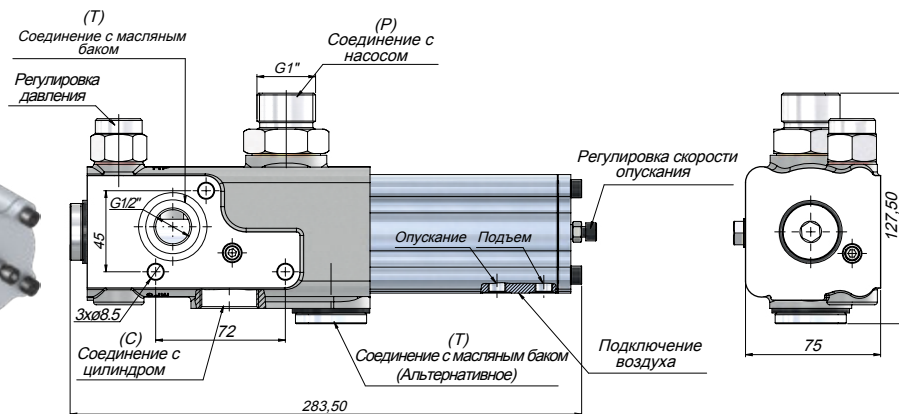
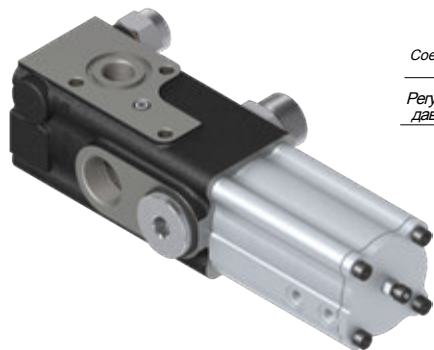


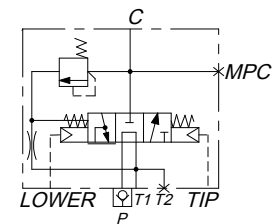
ТЕХНИЧЕСКИЕ ДАННЫЕ

ГИДРОРАСПРЕДЕЛИТЕЛЬНЫЙ КЛАПАН ЗАМКНУТОГО ЦИКЛА

КЛАПАНЫ



Код	Скорость Потока (Л/Мин)	Максимальное Рабочее Давление (бар)	Температура Жидкости (°C)	Уровень Рабочей Вязкости (сSt)	Пневматическое Рабочее Давление (бар)
VFR180	180	350	-10 ~+80~	-12-100 сSt	7-12



УСЛОВНОЕ
ОБОЗНАЧЕНИЕ НА
ГИДРОСХЕМЕ